

168АНПЗ/07/2024-02-08 В0

Перв. примен.

Справ. №

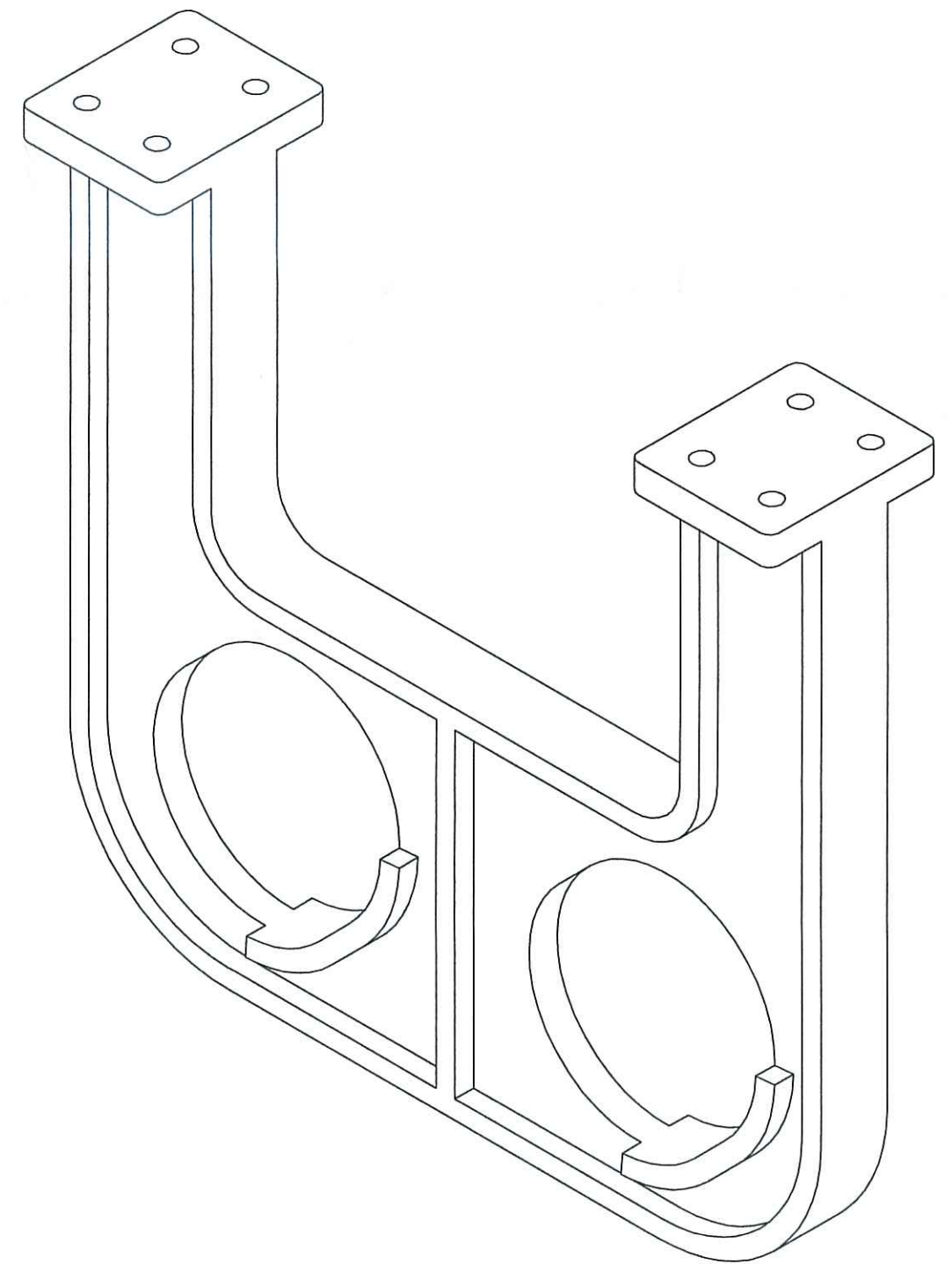
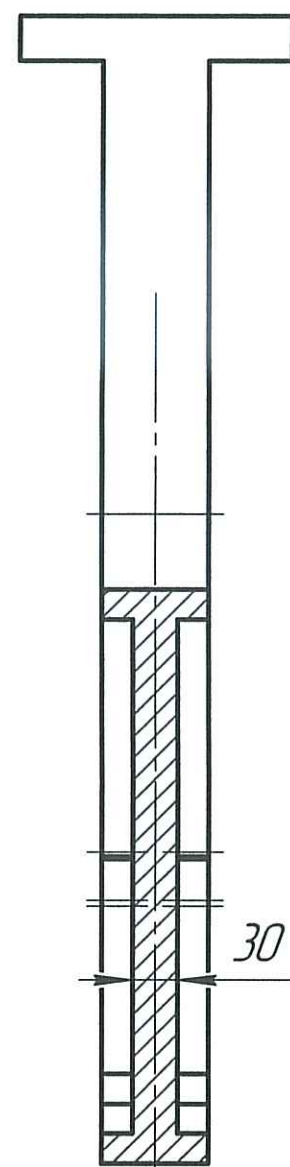
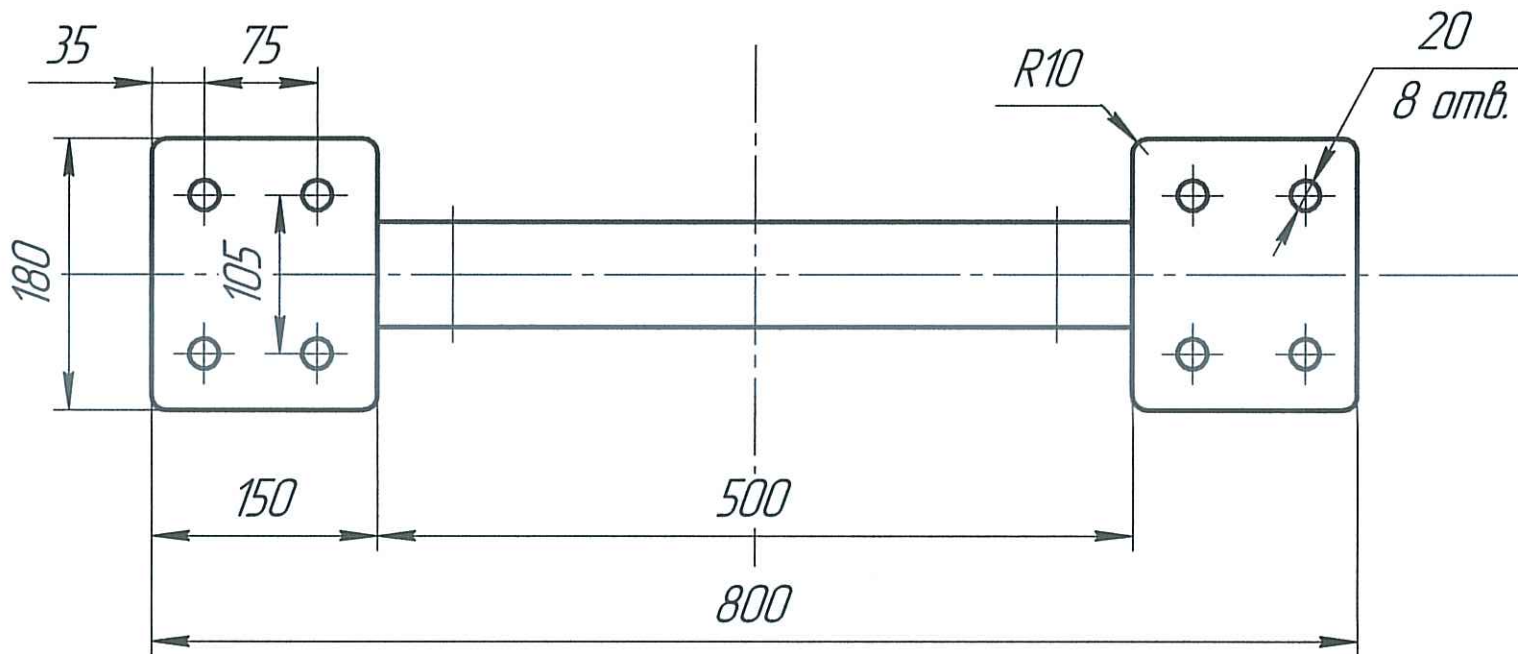
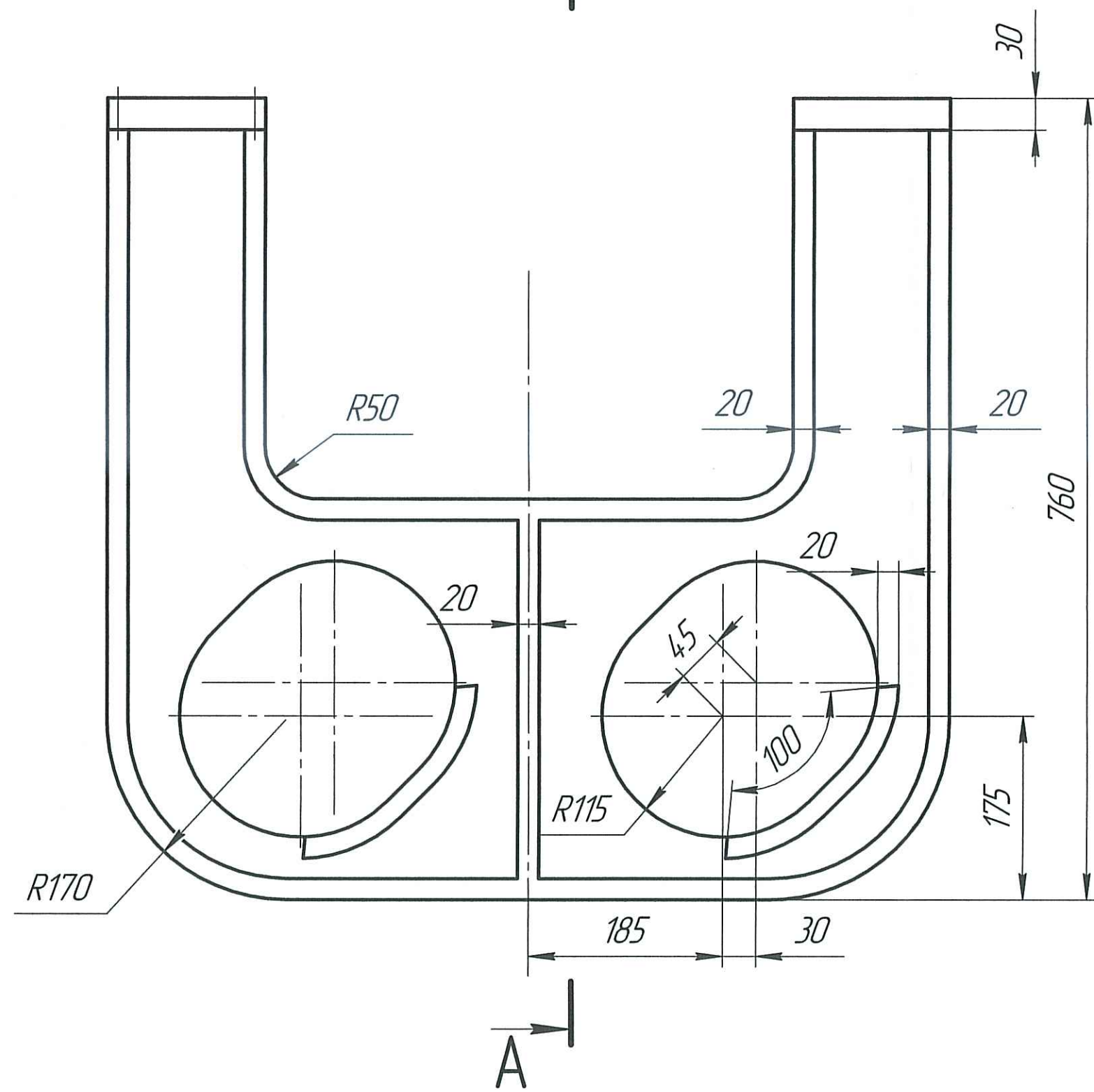
Подп. и дата

Изм. №

Взам. инв. №

Подп. и дата

Изм. №



- Допускаемые отклонения по размерам и весу, и припуски на механическую обработку по II классу по ГОСТ 26645-85.
- Неуказанные радиусы R принять 3 мм.
- При визуальном осмотре допускается одиночные раковины размером по наибольшему измерению не более 5 мм на каждые 10 дм², но не более 10 раковин на всю поверхность.
- Трещины по поверхности не допускаются.

В ПРОИЗВОДСТВО РАБОТ
ООО «АФИПСКИЙ НПЗ»
03.09.2025
НАЧ. УПРАВЛЕНИЯ
ТУРБИНА А. Н.

168АНПЗ/07/2024-02-08 В0				Лит. Масса Масштаб		
Опора сводовых труб				Т	107	1:5
35Х23Н7СЛ ГОСТ 977-88				Лист	Листов	1
000 "РКП"				Формат А2		